

## Historia parku im. Władysława Jagiełły (Stadt Park – Park Miejski)

Park położony między ulicami: Jagiellońską i Uroczą, założono w roku 1844 na terenie o powierzchni 0,7 ha. Wejście główne wyznaczono od ul. Jagiellońskiej, ogród łączył się z dużym trawnikiem przylegającym do rzeki Brdy.

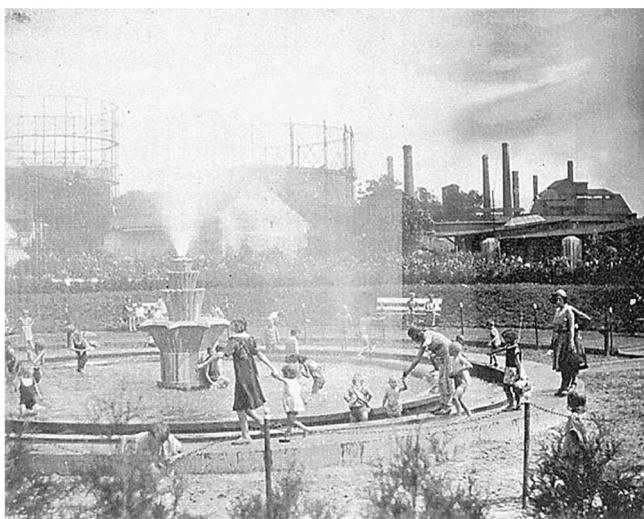
W początkach XX wieku wytyczono ulicę Kowalską, a park od Brdy ogrodzono niską zabudową. Generalna przebudowa ogrodu odbyła się w latach 1929 – 1930. Od ul. Jagiellońskiej zbudowano niskie granitowe ogrodzenie i trejażowe wejście obrośnięte różą pnącą. Drugie wejście do ogrodu wykonano od ul. Uroczej.

Centralny punkt parku, gdzie znajdowała się fontanna z brodzikiem i przedogródkiem był położony w niecce. Wokół brodzika była droga, za nią pas piasku – plaża, wyżej pas trawy, jeszcze wyżej krzewy i wysoki żywopłot, a za nim pas drzew oraz dróżki, rabaty i dywany kwietne. W roku 1939 zadrzewienie od ul. Jagiellońskiej było tak gęste, że z środka parku nie było widać ulicy. Dekoracyjne wyglądały rabaty z różami, liczne stożki, trejaże – pokryte pędami róż. Ogród stanowił typową różankę – rosły tam wszystkie odmiany róż. Pas zieleni i drogi tworzyły koła powiększające się na coraz to wyższych stopniach ogrodu.

W parku rosło 45 gatunków drzew i krzewów między innymi: daglezja zielona, świerk, świerk srebrzysty, dęby, kasztanowce, wiązy, platany, klony, klon jawor, topole czarne – piramidalne, jarzębina szwedzka, jarząb brekinia.<sup>1</sup>

W latach 1972–1974 roku w południowej części parku wybudowano Bydgoski Dom Technika NOT według projektu arch. Stefana Klajbora. Z kolei w latach 1973–1975 w części wschodniej powstał biurowiec. Pozostałą część terenu zagospodarowano w formie skweru, a pośrodku wybudowano fontannę, która spełniała także rolę basenu otwartego. Park wzbogacono rzeźbami ogrodowymi.<sup>2</sup>

Powierzchnia parku wynosi obecnie 0,5 ha.  
Plan miasta z zaznaczonym parkiem, 1876 r.



<sup>1</sup> Kuczma R., Zielen w dawnej Bydgoszczy. Instytut Wydawniczy „Świadectwo”. Bydgoszcz 1995

<sup>2</sup> [https://pl.wikipedia.org/wiki/Park\\_W%C5%82adys%C5%82awa\\_Jagie%C5%82y\\_w\\_Bydgoszczy](https://pl.wikipedia.org/wiki/Park_W%C5%82adys%C5%82awa_Jagie%C5%82y_w_Bydgoszczy), data dostępu 01.03.2022





